

Ti servono delle informazioni?
Ecco dove trovarle:

Servizio Clienti

800.999.500

(chiamata gratuita anche da telefono cellulare)

Dal lunedì al venerdì: 8-22

Sabato: 8-18

(festivi esclusi)

Sito web

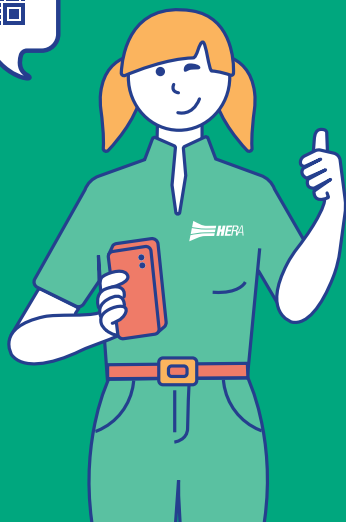
www.gruppohera.it/assistenza

Scopri tutti i servizi attivi

nel tuo Comune.



Scarica l'app
 **il Rifiutologo**



App "Il Rifiutologo"

www.ilrifiutologo.it

Consulta online o scarica "Il Rifiutologo"
da App Store o da Google Play.

Stampato su carta ecologica. Edizione 2024.
Informazioni riferite alle normative vigenti alla data di redazione del presente documento.

Guida alla raccolta dei rifiuti da piccole
demolizioni domestiche fai da te (pseudo-edili)



Differenziare è edificante!

1



Quali materiali raccogliamo

A seguito di lavori di ristrutturazione fai da te, potresti ritrovarti con **piccoli quantitativi di materiali edili** che non possono essere portati alla Stazione Ecologica.

Ora puoi liberarti di questi rifiuti con un **servizio di ritiro gratuito a domicilio**:

- **carta catramata;**
- **guaina bituminosa;**
- **lana di vetro;**
- **lana di roccia;**
- **vetroresina** (ondulina o manufatti, no cisterna);
- **cartongesso.**

Come puoi richiedere il servizio

Chiama il **Servizio Clienti Hera** all'**800.999.500** comunicando esattamente le tipologie di rifiuti da consegnare e indicativamente la quantità/volume del rifiuto.

L'appuntamento per il ritiro e il numero di prenotazione ti verranno forniti telefonicamente durante la chiamata oppure potrai essere ricontattato da un tecnico di Hera nei giorni successivi per fissare la data.

Il quantitativo massimo conferibile è di 1 mc (in totale, sommando tutti i rifiuti).

In particolare, i rifiuti devono essere conferiti come segue:

TIPOLOGIA DI RIFIUTO	COME
Materiale di piccole dimensioni: lana di vetro, lana di roccia, sfridi di cartongesso, carta catramata e guaina bituminosa.	Inserisci i materiali in sacchi trasparenti di polietilene da 100-120 litri per consentire agli operatori di verificarne il contenuto. Ogni sacco deve contenere una sola tipologia di rifiuto. Se possibile, riduci ogni materiale in pezzi di piccole dimensioni.
Ondulina in vetroresina.	Arrotolata e legata.
Manufatti in vetroresina (ad esempio vasche).	Sfusi.

Esponi i rifiuti in modo corretto



Su suolo pubblico, **il giorno prima dell'appuntamento, entro le 22.**



Vicino al passo carraio di casa/condominio o, se non disponibile, **vicino all'ingresso in modo da non creare intralcio.**



In una posizione accessibile a un **camion che utilizza il braccio caricatore** per rimuovere gli oggetti*.



Se non ci sono le condizioni davanti alla tua casa, comunicalo durante la chiamata per l'appuntamento al Servizio Clienti Hera.

** Il servizio non prevede attività di facchinaggio, quindi non riusciamo a intervenire se i rifiuti sono posizionati sotto i portici o in aree non raggiungibili direttamente con il braccio caricatore.*

In ogni caso, il rifiuto non va **mai posizionato al di sotto o nei pressi di linee elettriche/cavi elettrici aerei.**

Metti un **cartello con scritto "Ritiro Hera previsto per il xx/xx/xx" (inserisci data)** che ti viene comunicata dall'operatore Hera.

Non è necessario essere presenti al momento del ritiro.

