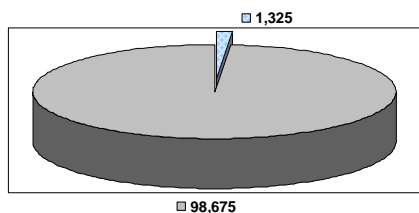


ELENCO DELLE SOCIETA' DIRETTAMENTE PARTECIPATE DAL COMUNE DI BENTIVOGLIO

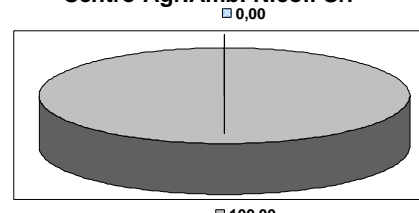
(Adempimento previsto dal D. Lgs. n.33/2013)

FUTURA Soc. Consortile a r.l.



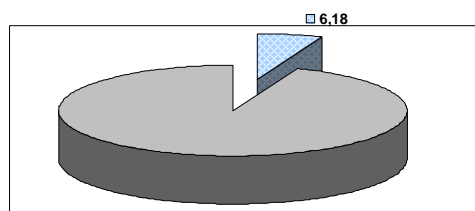
■ Quota di partecipazione comunale 1,325%
■ Altri

Centro Agr.Amb. Nicoli Srl



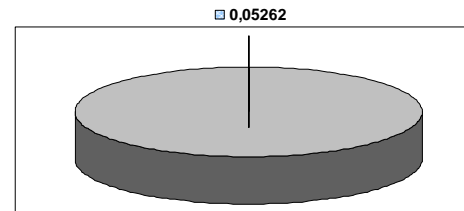
■ Quota di partecipazione comunale 0,00%
■ Altri

SUSTENIA SRL



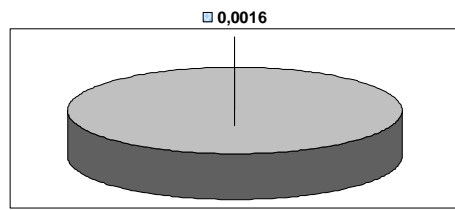
■ Quota di partecipazione comunale 6,18%
■ Altri

HERA SPA



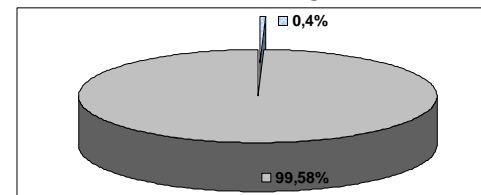
■ Quota di partecipazione comunale 0,05262%
■ Altri

LEPIDA SPA



■ Quota di partecipazione comunale 0,0016%
■ Altri

**ACER Azienda Casa Emilia Romagna -
Provincia di Bologna**



■ Quota di partecipazione comunale 0,4%
■ Altri

FUTURA Soc.Consortile r.l.

Via Bologna, 96E
40017 S. Giovanni in Persiceto
C.F. e P. IVA 01748791207

Sito Internet: <http://www.cfp-futura.it>

Durata: **dal 24.09.1996
al 31.12.2050**

Funzioni:

Società pubblica per la formazione professionale e lo sviluppo del territorio

Attività:

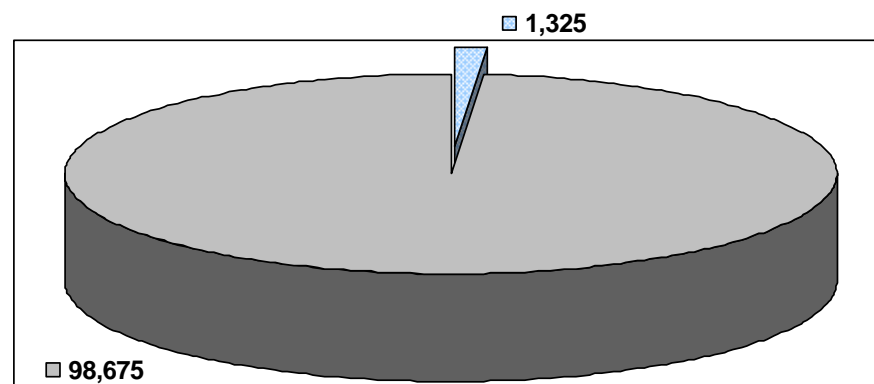
- Progettazione e gestione interventi formativi
- Servizi di orientamento in materia scolastica, professionale, occupazionale e imprenditoriale
- Progettazione piani operativi per fabbisogni sociali

Amministratore Unico:

- Pessina Angela – nessun compenso per la carica

Impegni assunti sul bilancio 2017 per contratti di servizio: € 1.198,50

ANNO	CAPITALE SOCIALE (€)	PATRIMONIO NETTO (€)	UTILE ESERCIZIO (€)	PERDITA ESERCIZIO (€)
2016	102.000,00	128.906,00	1.055,00	---
2015	515.298,00	127.852,00	---	- 389.493,00
2014	515.298,00	524.221,00	4.972,00	---
2013	515.298,00	519.253,00	---	- 410.650,00
2012	515.298,00	929.899,00	4.737,00	---



■ Quota di partecipazione comunale 1,325%
■ Altri

Centro Agricoltura Ambiente Giorgio Nicoli S.r.l.

Via Argini Nord, 3351
40014 Crevalcore (Bo)
C.F.01529451203

Sito Internet: <http://www.caa.it>

Durata:

dal 15.05.1992
al 31.12.2050

**Quote societarie cedute
a settembre 2017**

Funzioni:

Servizi di tutela ambientale

Attività:

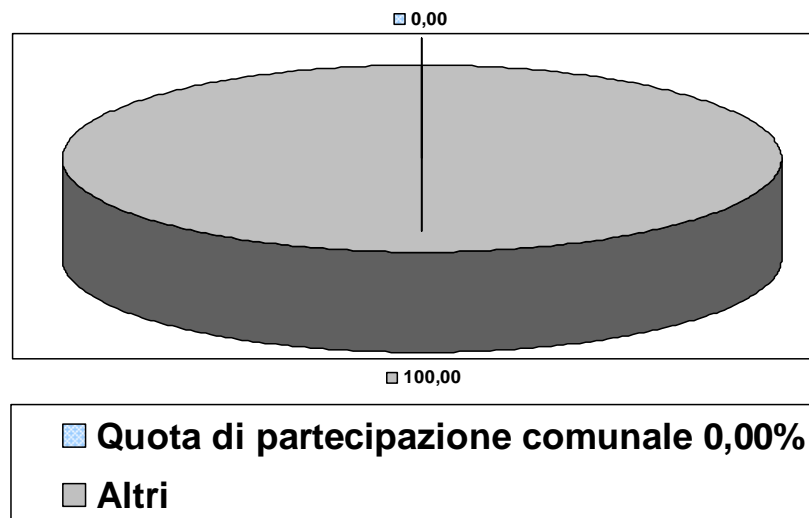
- Entomologia medica e veterinaria
- Recupero e gestione dell'ambiente
- Palinologia e paleo-archeobotanica
- Gestione rifiuti e biomasse
- Agricoltura sostenibile
- Educazione ambientale

**Impegni assunti sul bilancio 2017 per
contratti di servizio: € 0,00**

CDA e compensi:

<http://www.caa.it/content/home/page.asp?ID=30>

ANNO	CAPITALE SOCIALE (€)	PATRIMONIO NETTO (€)	UTILE ESERCIZIO (€)	PERDITA ESERCIZIO (€)
2016	156.000,00	389.094,00	102.484,00	---
2015	156.000,00	286.610,00	65.383,00	---
2014	156.000,00	221.225,00	7.576,00	---
2013	156.000,00	213.649,00	---	- 342.652,00
2012	156.000,00	556.301,00	17.123,00	---



Sustenia S.r.l.

Via Argini Nord, 3351
40014 Crevalcore (Bo)
C.F.02796261200

Sito Internet: <http://www.sustenia.it>

Durata: dal 14.12.2007
al 31.12.2050

Funzioni:

Servizi ambientali a supporto degli Enti Locali

Attività:

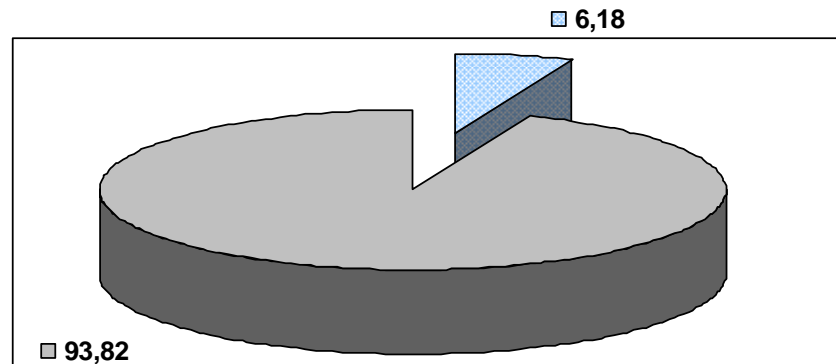
- Gestione organismi infestanti
- Monitoraggio pollini
- Lotta alla zanzara tigre
- Controllo colombi
- Educazione ambientale
- Gestione verde pubblico

Impegni assunti sul bilancio 2017 per contratti di servizio: € 126.710,96

CDA e compensi

<http://www.sustenia.it/default.asp?iID=GFKJKF>

ANNO	CAPITALE SOCIALE (€)	PATRIMONIO NETTO (€)	UTILE ESERCIZIO (€)	PERDITA ESERCIZIO (€)
2016	34.907,00	122.376,00	8.647,00	---
2015	34.907,00	113.729,00	10.437,00	---
2014	34.907,00	103.290,00	9.422,00	---
2013	34.907,00	93.868,00	7.911,00	---
2012	34.907,00	85.957,00	9.043,00	---



■ Quota di partecipazione comunale 6,18%
■ Altri

Hera S.p.A.

Viale C. Berti Pichat, 2/4
40127 Bologna
C.F.04245520376

Sito Internet: <http://www.gruppohera.it>

Durata: **dal 10.03.1995
al 31.12.2100**

Funzioni:

Multiutility per la gestione di servizi in area ambiente, energia e servizi idrici

Attività:

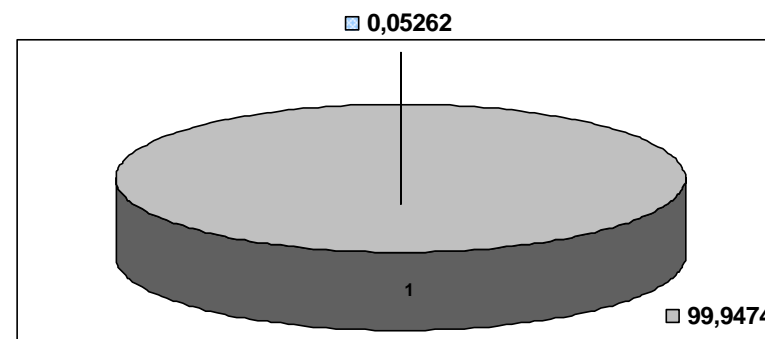
- Distribuzione e vendita di gas metano
- Gestione servizio idrico integrato
- Intero ciclo gestione dei rifiuti
- Gestione illuminaz. pubblica e semaforica
- Teleriscaldamento

Impegni assunti sul bilancio 2017 per contratti di servizio: € 1.375.050,00

CDA e compensi:

http://www.gruppohera.it/gruppo/corporate_governance/cda/

ANNO	CAPITALE SOCIALE O PATRIMONIO IN DOTAZIONE (€)	PATRIMONIO NETTO (€)	UTILE ESERCIZIO (€)	PERDITA ESERCIZIO (€)
2016	1.489.538.745	2.260.942.880	144.687.056	
2015	1.489.538.745	2.260.919.117	171.977.932	---
2014	1.489.538.745	2.208.386.106	134.514.196	---
2013	1.421.342.617	---	143.647.034	---
2012	1.115.014.000	---	116.170.906	---



■ Quota di partecipazione comunale 0,05262% ■ Altri

Lepida S.p.A.

Viale Aldo Moro, 64
40127 Bologna
C.F.02770891204

Sito Internet: <http://www.lepida.it>

Durata: **dal 01.08.2007
al 31.12.2050**

Funzioni:

Società regionale di gestione della rete di collegamenti in fibra ottica e wireless delle pubbliche amministrazioni dell'Emilia-Romagna

Attività:

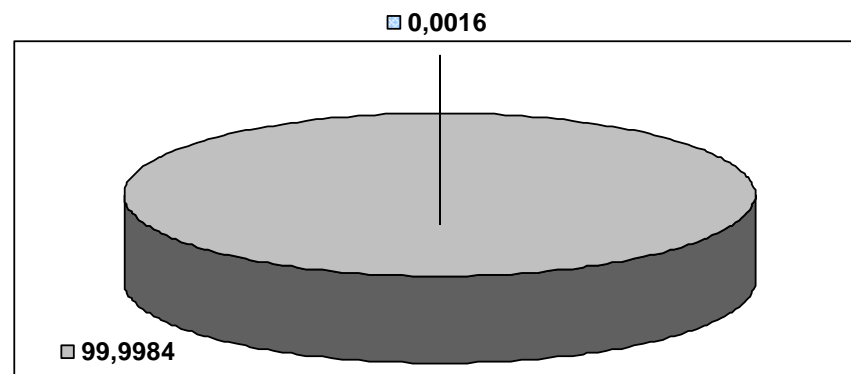
- Pianificazione e sviluppo delle strutture di rete
- Gestione dei servizi innovativi e integrativi della rete
- Promozione di interventi per la rimozione del digital divide
- Realizzazione e gestione della rete radiomobile TETRA

Impegni assunti sul bilancio 2017 per contratti di servizio: € 0,00

CDA e compensi

<http://www.lepida.it/titolari-di-incarichi-politici-di-amministrazione-di-direzione-o-di-governo>

ANNO	CAPITALE SOCIALE (€)	PATRIMONIO NETTO (€)	UTILE ESERCIZIO (€)	PERDITA ESERCIZIO (€)
2016	65.526.000,00	67.490.699,00	457.200,00	---
2015	60.713.000,00	62.248.499,00	184.920,00	---
2014	60.713.000,00	62.063.580,00	339.909,00	---
2013	35.594.000,00	36.604.673,00	208.798,00	---
2012	18.394.000,00	19.195.874,00	430.829,00	---



- Quota di partecipazione comunale 0,0016%
- Altri

ACER Azienda Casa Emilia Romagna – Provincia di Bologna

Piazza della Resistenza, 4
40122 Bologna (Bo)
C.F. e P. IVA 00322270372

Sito Internet:

<http://www.acerbologna.it>

Durata: **dal 08.08.2001**

Funzioni:

Azienda Casa Emilia Romagna della Provincia di Bologna

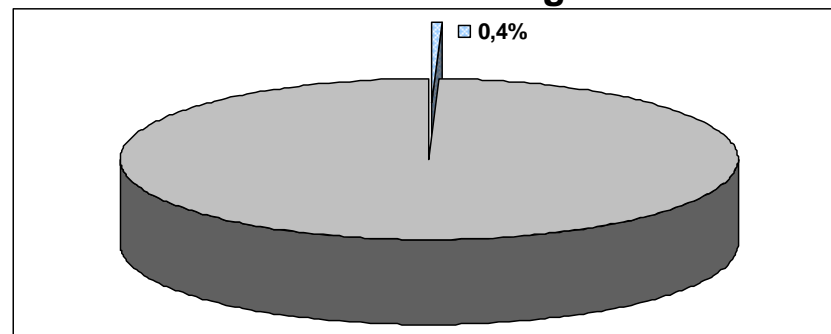
Attività:

- Gestione patrimoni immobiliari tra cui alloggi di edilizia residenziale pubblica, manutenzione, interventi di recupero e qualificazione degli immobili.
- Fornitura servizi tecnici.
- Gestione servizi attinenti al soddisfacimento delle esigenze abitative delle famiglie, tra cui le agenzie per la locazione.
- Prestazioni di servizi ad assegnatari alloggi di Erp e abitazioni in locazione.

Impegni assunti sul bilancio 2017 per contratti di servizio: € 0,00

ANNO	CAPITALE SOCIALE (€)	PATRIMONIO NETTO (€)	UTILE ESERCIZIO (€)
2016	9.732.680,00	109.871.559,00	-884.466,00
2015	9.732.680,00	111.195.965,00	205.738,00
2014	9.732.680,00	111.610.647,00	247.627,00
2013	9.732.680,00	115.412.534,00	155.602,00
2012	9.732.680,00	111.403.548,00	- 2.227.548,00

**ACER Azienda Casa Emilia Romagna
Provincia di Bologna**



■ Quota di partecipazione comunale 0,4%
■ Altri