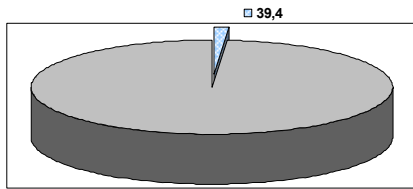


# ELENCO DELLE SOCIETA' DIRETTAMENTE PARTECIPATE DAL COMUNE DI BENTIVOGLIO

(Adempimento previsto dal D. Lgs. n.33/2013)

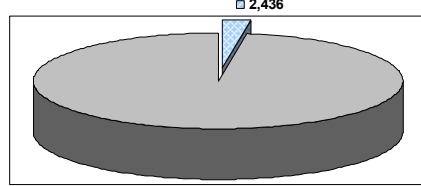
**FUTURA SPA**



98,675

■ Quota di partecipazione comunale 1,325%  
■ Altri

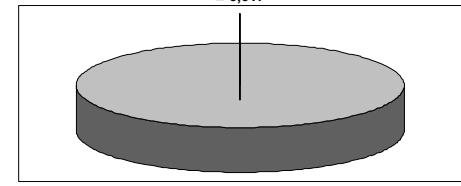
**Centro Agr.Amb. Nicoli Srl**



97,564

■ Quota di partecipazione comunale 2,436%  
■ Altri

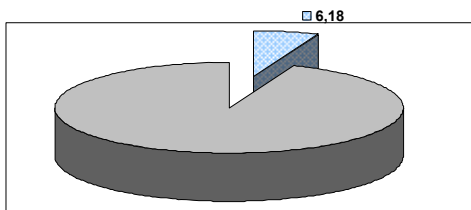
**ISTITUTO RAMAZZINI SCRL**



99,981

■ Quota di partecipazione comunale 0,017%  
■ Altri

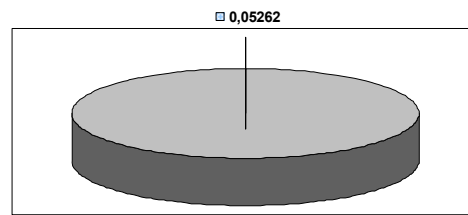
**SUSTENIA SRL**



93,82

■ Quota di partecipazione comunale 6,18%  
■ Altri

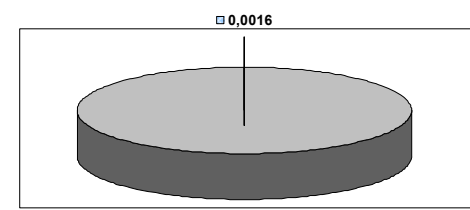
**HERA SPA**



99,94738

■ Quota di partecipazione comunale 0,05262%  
■ Altri

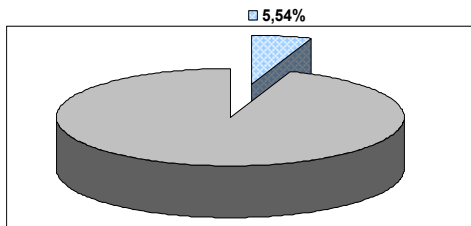
**LEPIDA SPA**



99,9984

■ Quota di partecipazione comunale 0,0016%  
■ Altri

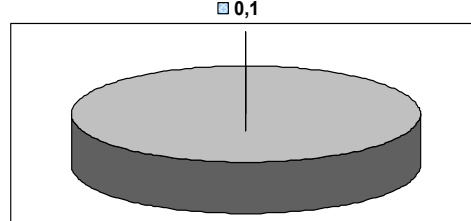
**ASP "Galuppi-Ramponi"**



94,46

■ Quota di partecipazione comunale 5,54%  
■ Altri

**ASP "Donini-Damiani"**



99,9

■ Quota di partecipazione comunale 0,1%  
■ Altri

## FUTURA Soc.Consortile r.l.

Via Bologna, 96E  
40017 S. Giovanni in Persiceto  
C.F. e P. IVA 01748791207

<http://www.cfp-futura.it>

Durata: **dal 24.09.1996  
al 31.12.2050**

### Funzioni:

Società pubblica per la formazione professionale e lo sviluppo del territorio

### Attività:

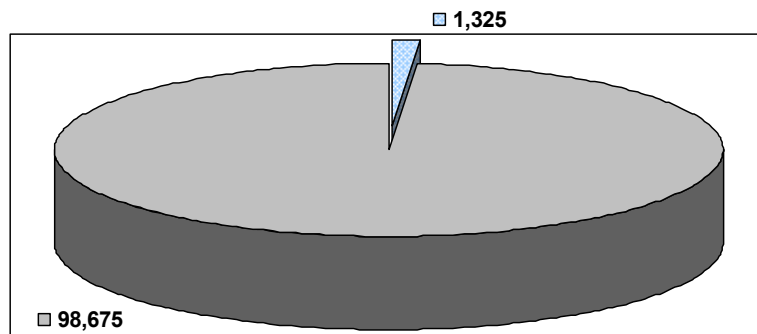
- Progettazione e gestione interventi formativi
- Servizi di orientamento in materia scolastica, professionale, occupazionale e imprenditoriale
- Progettazione piani operativi per fabbisogni sociali

### Amministratore Unico:

- Renzo Cazzola – nessun compenso per la carica

**Impegni assunti sul bilancio 2015 per contratti di servizio: € 2.000,00**

ANNO	CAPITALE SOCIALE	PATRIMONIO NETTO	UTILE ESERCIZIO	PERDITA ESERCIZIO
2014	€ 515.298,00	€ 524.221,00	€ 4.972,00	---
2013	€ 515.298,00	€ 519.253,00	---	€ - 410.650,00
2012	€ 515.298,00	€ 929.899,00	€ 4.737,00	---
2011	€ 515.298,00		€ 1.293,00	---
2010	€ 515.298,00		€ 3.179,00	---



■ Quota di partecipazione comunale 1,325%  
■ Altri

**Centro Agricoltura Ambiente Giorgio Nicoli S.r.l.**

Via Argini Nord, 3351  
40014 Crevalcore (Bo)  
C.F.01529451203

<http://www.caa.it>

Durata:

dal 15.05.1992  
al 31.12.2050

**Funzioni:**

Servizi di tutela ambientale

**Attività:**

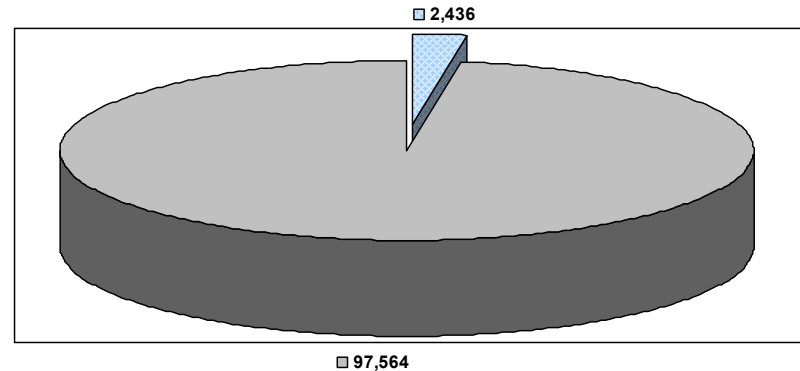
- Entomologia medica e veterinaria
- Recupero e gestione dell'ambiente
- Palinologia e paleo-archeobotanica
- Gestione rifiuti e biomasse
- Agricoltura sostenibile
- Educazione ambientale

**Impegni assunti sul bilancio 2015 per contratti di servizio: € 0,00**

**CDA e compensi:**

<http://www.caa.it/content/home/page.asp?ID=30>

ANNO	CAPITALE SOCIALE	PATRIMONIO NETTO	UTILE ESERCIZIO	PERDITA ESERCIZIO
2014	€ 156.000,00	€ 221.225,00	€ 7.576,00	---
2013	€ 156.000,00	€ 213.649,00	---	€ - 342.652,00
2012	€ 156.000,00	€ 556.301,00	€ 17.123,00	---
2011	€ 156.000,00		€ 2.778,00	---
2010	€ 156.000,00		€ 20.086,00	---



## Hera S.p.A.

Viale C. Berti Pichat, 2/4  
40127 Bologna  
C.F.04245520376

<http://www.gruppohera.it>

Durata:

dal 10.03.1995  
al 31.12.2100

### Funzioni:

Multiutility per la gestione di servizi in area ambiente, energia e servizi idrici

### Attività:

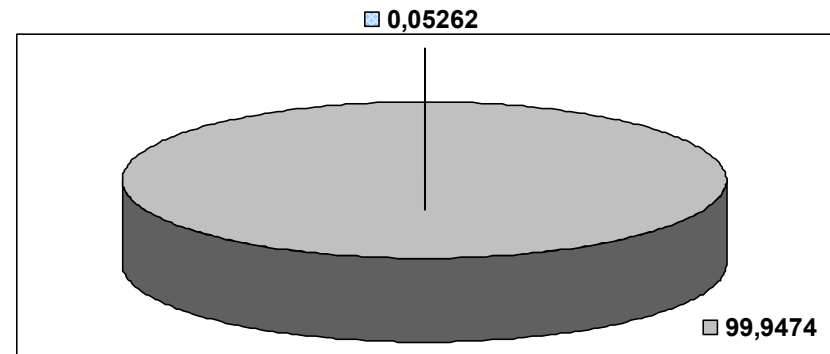
- Distribuzione e vendita di gas metano
- Gestione servizio idrico integrato
- Intero ciclo gestione dei rifiuti
- Gestione illuminaz. pubblica e semaforica
- Teleriscaldamento

Impegni assunti sul bilancio 2015 per contratti di servizio: € 1.600.000,00

### CDA e compensi:

[http://www.gruppohera.it/gruppo/corporate\\_governance/cda/](http://www.gruppohera.it/gruppo/corporate_governance/cda/)

ANNO	CAPITALE SOCIALE O PATRIMONIO IN DOTAZIONE	UTILE ESERCIZIO	PERDITA ESERCIZIO
2014	€ 1.489.538.745,00	€ 134.514.196,00	---
2013	€ 1.421.342.617,00	€ 143.647.034,00	---
2012	€ 1.115.014.000,00	€ 116.170.906,00	---
2011		€ 87.816.607,00	---
2010		€ 142.054.000,00	---



■ Quota di partecipazione comunale 0,05262%  
■ Altri

## Sustenia S.r.l.

Via Argini Nord, 3351  
40014 Crevalcore (Bo)  
C.F.02796261200

<http://www.sustenia.it>

Durata:

dal 14.12.2007  
al 31.12.2050

### Funzioni:

Servizi ambientali a supporto degli Enti Locali

### Attività:

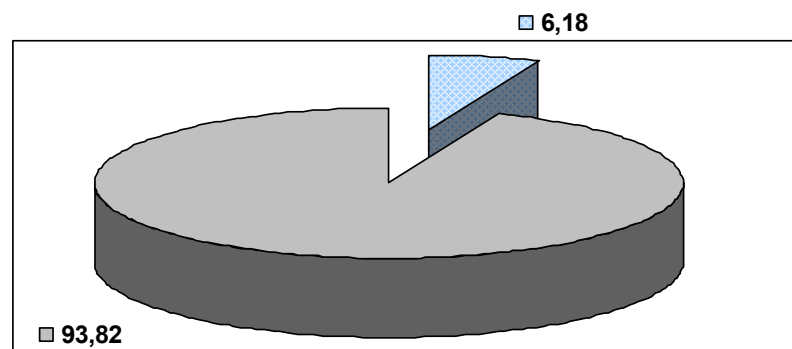
- Gestione organismi infestanti
- Monitoraggio pollini
- Lotta alla zanzara tigre
- Controllo colombi
- Educazione ambientale
- Gestione verde pubblico

Impegni assunti sul bilancio 2015 per contratti di servizio: € 48.000,00

### CDA e compensi

<http://www.sustenia.it/default.asp?iID=GFKJKF>

ANNO	CAPITALE SOCIALE	PATRIMONIO NETTO	UTILE ESERCIZIO	PERDITA ESERCIZIO
2014	€ 34.907,00	€ 103.290,00	€ 9.422,00	---
2013	€ 34.907,00	€ 93.868,00	€ 7.911,00	---
2012	€ 34.907,00	€ 85.957,00	€ 9.043,00	---
2011	€ 34.907,00		€ 7.032,00	---
2010	€ 34.907,00		€ 6.512,00	---



■ Quota di partecipazione comunale 6,18%

■ Altri

## ISTITUTO RAMAZZINI SCRL

Via Libia, 13/A  
40100 Bologna  
C.F.03722990375

<http://www.ramazzini.org>

Durata:

dal 21.09.1987  
al 31.12.2100

### Funzioni:

Studio e controllo dei tumori e malattie ambientali

### Attività:

- Contribuire alla diminuzione dell'incidenza dei tumori attraverso la promozione della ricerca , dell'assistenza clinica e dell'informazione

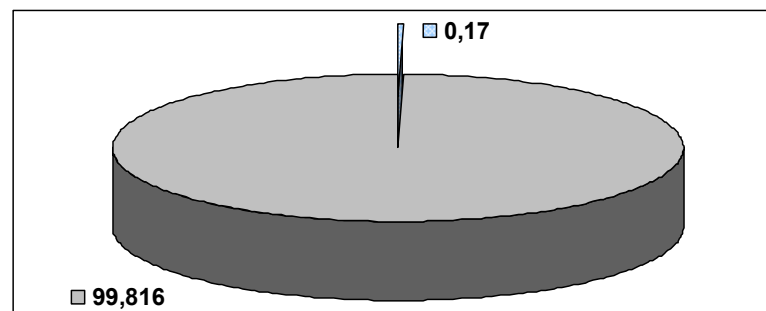
**Impegni assunti sul bilancio 2015 per contratti di servizio: € 1.000,00**

### CDA e compensi:

<http://www.ramazzini.org/istituto/staff/>

i consiglieri non percepiscono compensi, tranne il Presidente che percepisce un compenso di euro 12.000,00 annui netti

ANNO	CAPITALE SOCIALE	UTILE ESERCIZIO	PERDITA ESERCIZIO
2014	€ 590.344,13	€ 80.423,00	---
2013	€ 561.182,00	€ 2.532,00	---
2012	€ 531.643,00	€ 91.513,00	---
2011	€ 505.109,00	€ 4.982,00	---
2010	487.286,00	€ 2.556,00	---



■ Quota di partecipazione comunale 0,17%  
■ Altri

## Lepida S.p.A.

Viale Aldo Moro, 64  
40127 Bologna  
C.F.02770891204

<http://www.lepida.it>

Durata:

dal 01.08.2007  
al 31.12.2050

### Funzioni:

Società regionale di gestione della rete di collegamenti in fibra ottica e wireless delle pubbliche amministrazioni dell'Emilia-Romagna

### Attività:

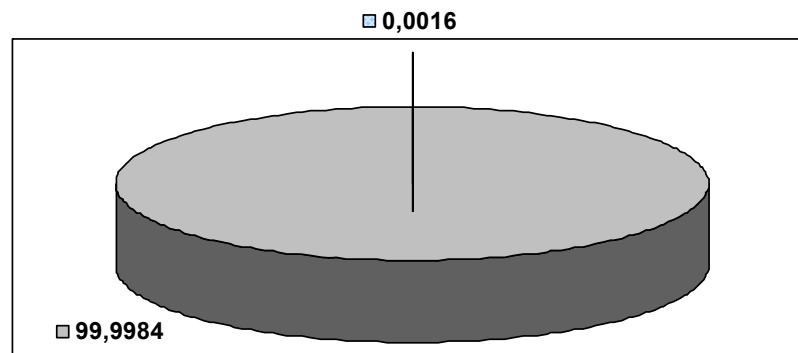
- Pianificazione e sviluppo delle strutture di rete
- Gestione dei servizi innovativi e integrativi della rete
- Promozione di interventi per la rimozione del digital divide
- Realizzazione e gestione della rete radiomobile TETRA

**Impegni assunti sul bilancio 2015 per contratti di servizio: € 2.315,00**

### CDA e compensi

<http://www.lepida.it/organ-di-indirizzo-politico-amministrativo>

ANNO	CAPITALE SOCIALE	UTILE ESERCIZIO	PERDITA ESERCIZIO
2014	€ 60.713.000,00	€ 339.909,00	---
2013	€ 35.594.000,00	€ 208.798,00	---
2012	€ 18.394.000,00	€ 430.829,00	---
2011		€ 142.412,00	---
2010		€ 183.584,00	---



■ Quota di partecipazione comunale 0,0016%  
■ Altri

## ASP "Galuppi – Ramponi"

Via Gramsci, 28

40066 Pieve di Cento (Bo)

C.F. e P. IVA 02806131203

<http://www.aspgaluppiramponi.it>

Durata:

dal 01.01.2008

### Funzioni:

Azienda Pubblica di Servizi alla Persona

### Attività:

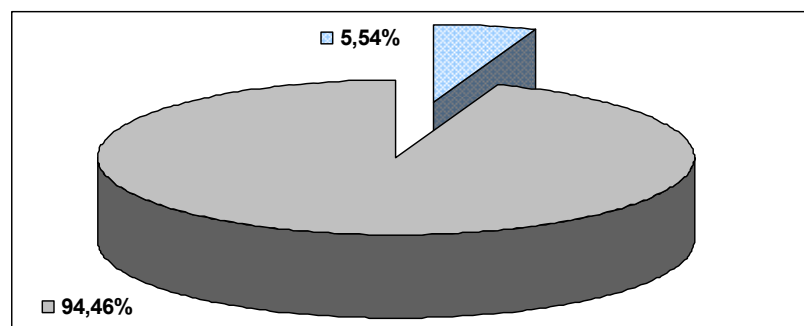
- Erogazione di interventi, prestazioni di servizi sociali e socio sanitari rivolti a cittadini anziani, disabili e a cittadini in situazione di accertato disagio sociale nell'ambito del sistema locale dei servizi sociali a rete

**Impegni assunti sul bilancio 2015 per contratti di servizio: € 0,00**

**Dal 1.1.2016 l'Asp Donini-Damiani e l'Asp Galuppi-Ramponi si sono fuse in Asp Pianura Est con sede amministrativa presso Pieve di Cento – via Gramsci, 28**

ANNO	CAPITALE SOCIALE	UTILE ESERCIZIO	PERDITA ESERCIZIO
2014	€ 4.675.391,00	€ 62.559,00	---
2013	€ 4.675.391,00	€ 65.929,00	---
2012	€ 4.675.391,00	€ 63.533,00	---
2011	€ 4.675.391,00	€ 57.346,00	---
2010	€ 4.675.391,00	€ 8.422,00	---

### ASP "Galuppi-Ramponi"



■ Quota di partecipazione comunale 5,54%  
■ Altri



## ASP "Donini - Damiani"

Viale I Maggio, 1

40054 Budrio

C.F. e P. IVA 02809211200

<http://www.aspdoninidamiani.it>

Durata:

dal 01.04.2008

### Funzioni:

Azienda Pubblica di Servizi alla Persona

### Attività:

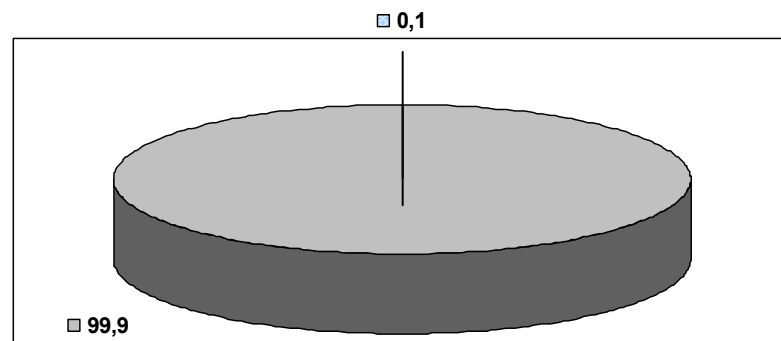
- Erogazione di interventi, prestazioni di servizi sociali e socio sanitari rivolti a cittadini anziani, disabili e a cittadini in situazione di accertato disagio sociale nell'ambito del sistema locale dei servizi sociali a rete

**Impegni assunti sul bilancio 2015 per contratti di servizio: € 0,00**

**Dal 1.1.2016 l'Asp Donini-Damiani e l'Asp Galuppi-Ramponi si sono fuse in Asp Pianura Est con sede amministrativa presso Pieve di Cento – via Gramsci, 28**

ANNO	CAPITALE SOCIALE	UTILE ESERCIZIO	PERDITA ESERCIZIO
2014	€ 7.775.251,00	€ 93.396,00	---
2013	€ 7.775.251,00	€ 181.843,00	---
2012	€ 7.775.251,00	€ 5.488,00	---
2011	€ 7.775.251,00	---	€ 48.374,00
2010	€ 7.775.251,00	---	€ 293.131,00

### ASP "Donini-Damiani"



■ Quota di partecipazione comunale 0,1%  
■ Altri